

Une volonté de faire les choses autrement

La Ville de Salaberry-de-Valleyfield prend un virage important pour la biodiversité

Marie-Lou Lacasse, M.Sc biologie végétale
Coordonnatrice arboriculture et horticulture



SALABERRY-DE-VALLEYFIELD
CAPITALE RÉGIONALE DU SUROÛT

D'une importance vitale : Changements climatiques

- **Lutte aux changements climatique**
 - 50% des émissions de GES sont captées par les écosystèmes
- **Résilience aux changements climatiques**
 - Captation des eaux- réductions des inondations
 - Filtration de l'eau
 - Maintien des berges
 - Limite l'érosion des sols
 - Protection contre les espèces exotiques envahissantes
 - Filtration de l'air
 - Diminution des températures extrême
 - Etc.
- La perte de biodiversité est à la fois un effet et une cause des changements climatiques



D'une importance vitale : Production alimentaire

- Qualité de l'eau
- érosion des sols (qualité)
- **Populations de pollinisateurs**
 - Perte d'habitat
 - Pesticides et polluants



La biodiversité un enjeu municipal?



Impacts directs des changements climatiques

Sécurité et bien être citoyen

\$



Capacité d'action – lien direct avec l'aménagement et l'usage du territoire



La perte de territoire et le morcellement

Développement urbain = manque d'espace?





Repenser notre usage de l'espace

- Redonner les espaces sous utilisés
 - Terrains vacants
 - Zones tondues
 - Bordures de voies publiques
- Terrains bâtis privées - **terrains vacants privés**

Repenser nos aménagements

- Intégrer les végétaux indigènes pour recréer des habitats et maintenir l'écosystème
 - Aménagement de berges
 - Zones de biodiversité
 - Plates-bandes horticoles
 - Ouvrages de gestion des eaux pluviales
- Foresterie urbaine*
- Aménagements paysagers privés
- Arbres privés
- Aménagement de berges privées



FILET DE BIODIVERSITÉ

Usage : Terrains vacants municipaux en fauche



- Prairies fleuries
 - fauche automnale
 - ensemencement
- Régénération de boisés et plantations de reboisement
 - Fauche automnale bordure de propreté
 - Plantations citoyennes...?
 - Subvention- Gouvernement du Québec
- Corridors écologiques sous les lignes de transport électrique (WWF, HQ)



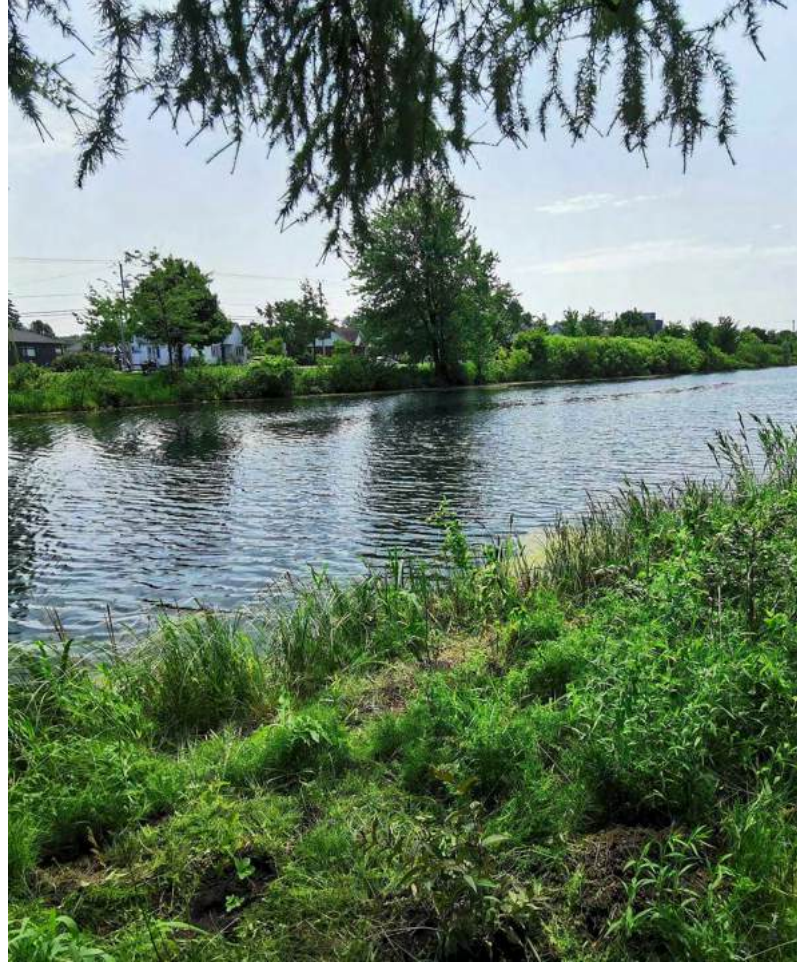
Usage : Zones tondues

- Pelouses fleuries
 - Exigences techniques nouveaux projets
 - Sur-ensemencement des pelouses existantes
- Plantations de reboisement
 - Plantations citoyennes et écoles
 - Projets et contrats
 - Délimitation, protection des zones- arrêt de la tonte
 - Maintien d'une bordure de tonte de propreté ou fauche de propreté

Usage : Bordures de voies publiques



- Utiliser des couvre-sols fleuris et aménagements à faible entretien
- Pelouse fleurie
 - Nouveau- bulbes



Repenser : Aménagement de berges

- Projets d'aménagements
 - Indigènes
 - Diversité
 - Intégrations aux clauses techniques des devis
 - Entretien des plantations
- Érosion
 - Plantations, hydroensemencement
- Entretien de pérennité des aménagements en berge
- Entretien des berges naturelles existantes
 - maximiser usage et bénéfices pour la biodiversité



- Création d'îlots entièrement indigènes (incluant naturalisées)

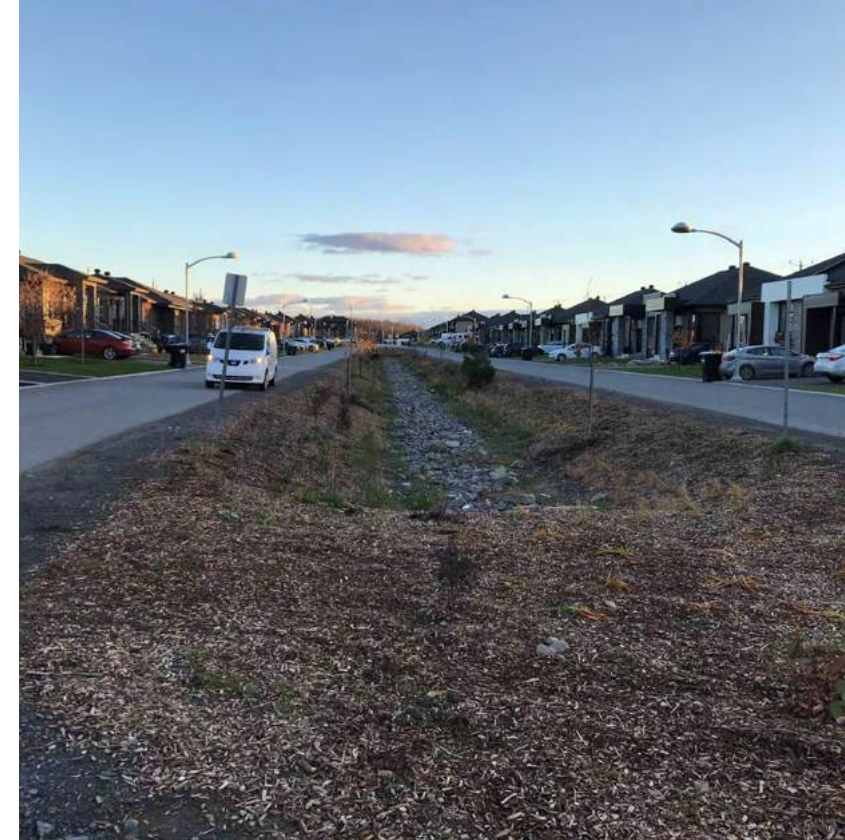
- Arbres
- Petits arbres et arbustes
- Herbacées
- Couvres-sols
- Matériaux inertes pour habitats fauniques
- Panneaux information et sensibilisation
- Ajuster les prévisions d'**entretien** en fonction de l'usage
- Exemple de résilience

Repenser : Zones de biodiversité



Repenser : Plates-bandes horticoles

- Indigènes
 - ...et cultivars
 - Taux variant en fonction de l'usage
 - besoins esthétique
- Diversité



Repenser : ouvrages de gestion des eaux pluviales

- Indigènes*
- Entretien limité...défi sur de grandes surfaces
- Fossés urbains
- Bassins de rétentions



Autonomie pour une intégration des végétaux indigènes

- Pépinière municipale
- Entretien interne



Les terrains privés...

- Certification ***Engagé pour la biodiversité***
 - Pelouse fleurie
 - Plantes-bandes indigènes
- Évaluation avec pointage
 - Octroi avec niveau
 - Recommandations
 - Don de semences
- Ajout Possible de certification en fonction des besoins et dans le respect des attentes
 - Bandes riveraines naturelles
 - Aménagements fauniques
 - Forêt urbaine dans ma cour





Aider les citoyens dans leur transition

- Don annuel de végétaux et fête de la biodiversité
 - Arbres
 - Arbustes
 - Herbacées
 - Semences – mélange annuel pour pelouses fleuries



Défis

- Acceptabilité sociale
- Entretien
- Disponibilité des végétaux
- Connaissances des entrepreneurs

Défis - Solutions

Acceptabilité sociale

- Présentations de végétaux 'ambassadeurs'
- Communication sur nos projets, choix des végétaux, bénéfiques
 - Semaine de la biodiversité
- Affichage des zones de biodiversité et reboisement
- Défi perpétuel : l'esthétisme c'est une question de goût!

Ces bonnes mauvaises herbes qui nous servent!

Pour la biodiversité, pour les insectes pollinisateurs, pour la nature, pour nous-même, il est essentiel de voir en nos « mauvaises herbes » une richesse, un plus, de nombreux avantages.

Conservez **Verge d'or du Canada**
Solidago canadensis

Taille : Hauteur - 1,5 m
Largeur - 60 cm
Floraison : juillet à septembre
Zone de rusticité : 3
Croissance : rapide
Sol et pollution : très résistante
Sol et eau : peu exigeante
Éléments distinctifs : garnie de feuilles minces marquées de trois nervures bien visibles.
Exposition :   Soleil Mi Ombre

Ses atouts

Indigène (originaire d'ici)

- Elle est une des plantes favorites de nos pollinisateurs et oiseaux granivores indigènes; elle a une place importante dans l'écosystème.
- Utile pour naturaliser les pentes et bandes riveraines au sol bien drainé.
- Requiert peu d'entretien.
- Est résistante aux conditions urbaines.
- Est fleurie et dorée presque tout l'été - elle est magnifique dans les aménagements paysagers.

Pourquoi cette mauvaise réputation ?
Elle pousse abondamment dans les zones en friche, sur la berge, dans le haut des talus.

! Elle pousse dans les nouvelles plates bandes urbaines à Staberry-de-Valleyfield.

Ne l'arrachez pas!





Défis - Solutions

Entretien

- Intégrer les principes de faible entretien
 - Planter plus dense
 - Intégrer des couvre sols
 - Plantes bordures
 - Éviter la pensée magique – aucune entretien
 - Prévoir les coûts et les présenter avec le projet
 - Équipe interne
 - Pépinière (si possible ajout de 10%)
-
- **UN AMÉNAGEMENT MAL ENTRETENU PERD SON RENDEMENT EN BÉNÉFICES ET NUIT À L'ACCEPTABILITÉ SOCIALE**



Défis - Solutions

- **Disponibilité des végétaux**
- De plus en plus de disponibilités
- arbres, arbustes, herbacées...les semences
- Pépinière municipale
- semences



Défis - Solutions

- **Connaissances techniques des entrepreneurs**
- Équipe interne
 - aménagements composés 100% indigènes et zones de biodiversité (ne retirer que les indésirables, connaissances poussées)
- Clauses techniques des devis
- Réunions de démarrage
- Surveillance et accompagnement

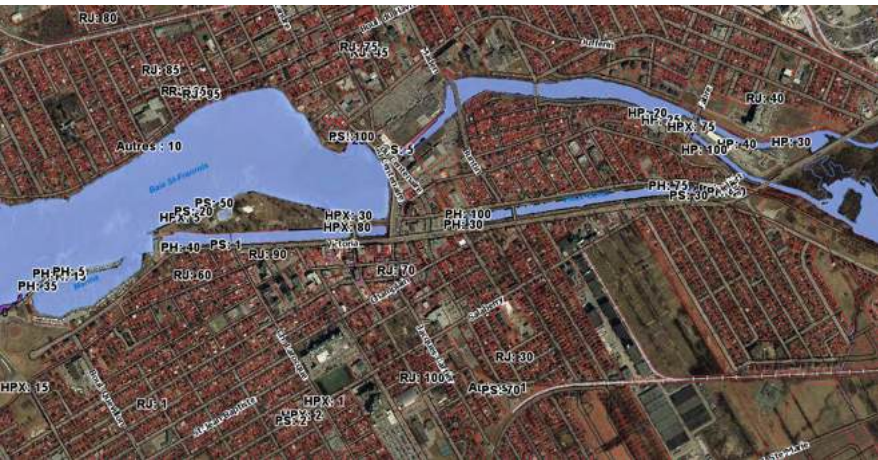
Clés du succès

- Respecter les usages actuels et limiter les nuisances
- Diversité des espèces
- La bonne plante au bon endroit
- Pépinière municipale
- Entretien interne (ou en partie)
- Sensibilisation des citoyens
- Prévoir l'entretien (conception et budgets)

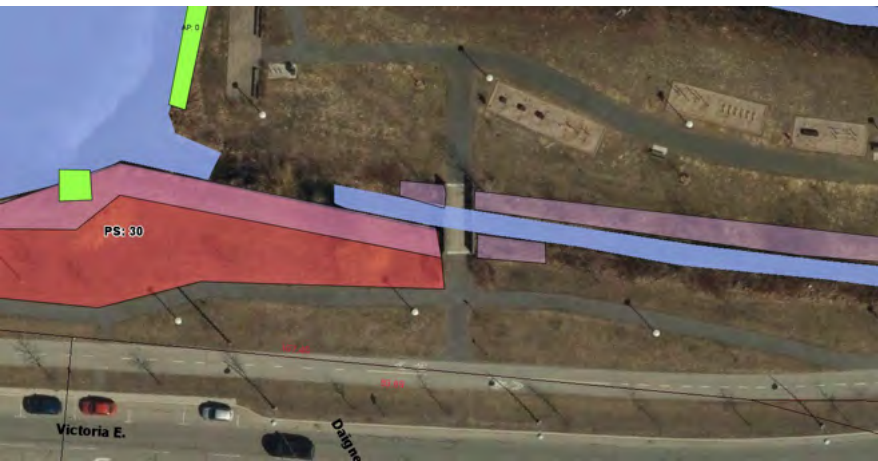




Enjeux pour la biodiversité - EVEC



- Recensement et cartographie pour prioriser les interventions
- Déclaration par les citoyens- support technique aux citoyens
- Entretien des berges naturelles
 - Gestion du phragmite dans les berges des sites hautement utilisés
- Arrachage manuel sélectif- plantations de remplacement





Enjeu pour la biodiversité – les pesticides...

- Utilisation très répandue en milieu urbain
 - 40-70 infractions par an
 - 9 échantillons sur 10 sont positifs
 - Esthétisme - Création de faux problèmes
 - Traitement contre les insectes- araignées
- Interdiction d'usage de pesticides de synthèse
 - Sensibilisation des citoyens
 - Procédures et formation des employés



TRAITEMENT
PELOUSES &
ARAIGNÉES

5

QUESTIONS
à poser à votre
entrepreneur

1 **Déterminez-vous votre certificat d'enregistrement de la Ville**
Vous êtes responsable de vérifier en ligne la validité du certificat, car il pourrait avoir été radié. Pour appliquer des pesticides à faible impact et des engrais, un certificat annuel d'enregistrement, remis par la Ville, est obligatoire. Rappel : tout traitement signifie l'application de pesticides et d'engrais. Les pesticides de synthèse sont interdits sur le territoire.

2 **Quels sont les ingrédients actifs des produits que vous utilisez?**
L'entrepreneur se doit d'être transparent avec les produits utilisés, leurs ingrédients actifs, leurs impacts sur votre terrain et sur votre santé. Demandez la fiche du produit.

3 **Quels équipements l'apporteur porte-il?**
Il devrait porter : Lunettes de protection, gants, bottes, combinaison et chapeau. La fiche du produit spécifie ces exigences en fonction des risques. Mal équipé? Vous pouvez douter du sérieux de l'entreprise et de son souci pour la santé de son employé et la vôtre.

4 **Quelles mesures prendre pour protéger au mieux ma famille et mes animaux?**
L'entrepreneur doit vous avertir de fermer vos fenêtres, même si l'application ne se fait pas sur le bâtiment. Les animaux domestiques et les enfants ne doivent pas jouer dehors pour une période d'au minimum 24 heures. Il doit aussi tenir compte de la météo et de la présence de cours d'eau.

5 **Quel est le risque pour l'environnement, la faune, les abeilles, etc.?**
Toutes les applications comportent un risque pour l'environnement. Même les pesticides dits « biopesticides » ou « pesticides à faible impact » ont un effet négatif (voir fiche). Si votre entrepreneur dit employer un produit sans risque, consultez le site SAGE pesticides pour valider son professionnalisme.

À surveiller après l'application

- **Affichette** : l'entrepreneur est tenu d'en mettre une.
- **Forte odeur** : probablement un pesticide de synthèse. Certains pesticides à faible impact sentent le savon.

Des doutes? Contactez l'Escouade verte!

Combien coûte la biodiversité?

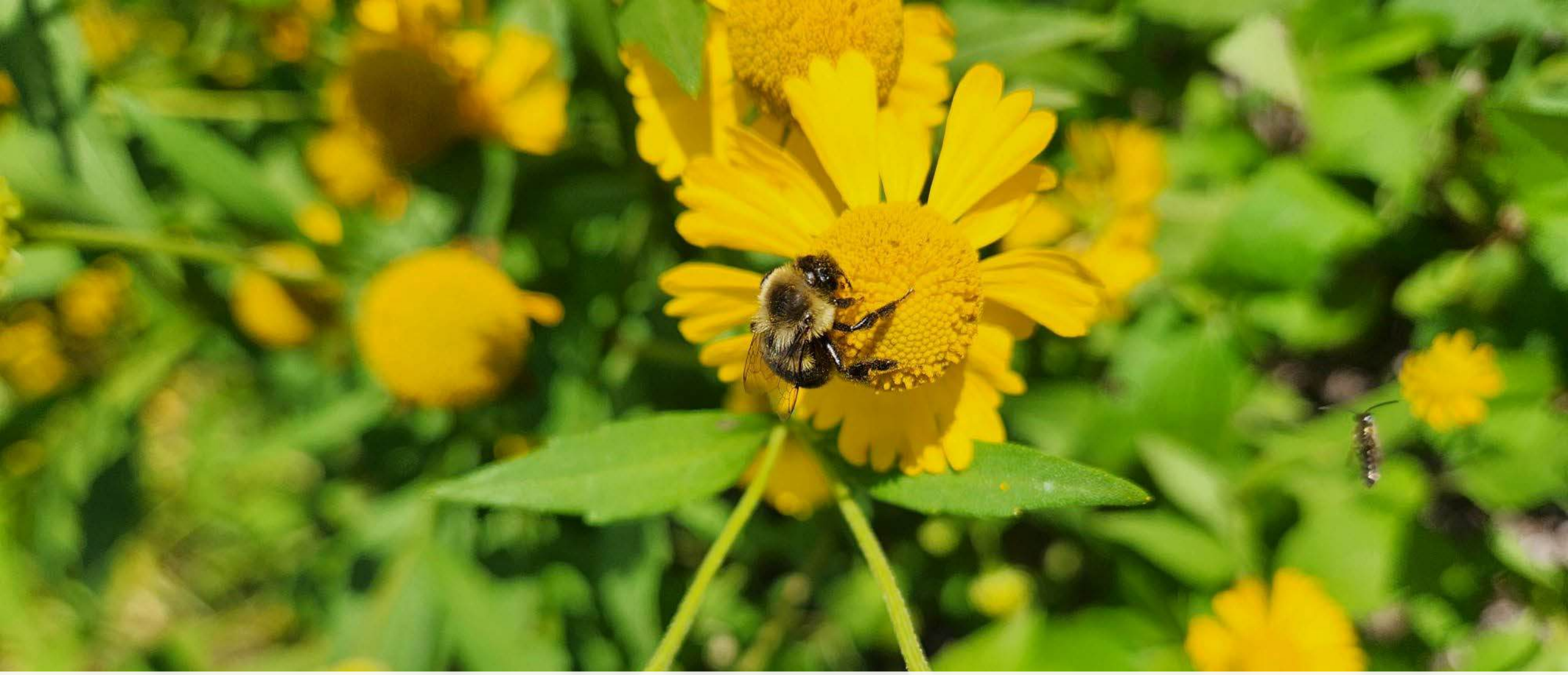
- Diminution des régimes de tonte et de fauche – **réduction des dépenses**
- Ajustement des exigences techniques dans les nouveaux projets – coût minime
- Bonification de l'existant et entretien – limiter les coûts par l'implantation d'une pépinière et l'ajout d'une équipe interne
- Gestion des EVEC
- Escouade verte – sensibilisation- suivis terrains – support aux citoyens- certifications 'Engagé pour la biodiversité' – application du règlement sur les pesticides



Défi à prévoir:
Partager
l'espace avec
la faune

- Sensibilisation
- Partager les expériences





Questions- partage